

Lauber

IWISA



Infoveranstaltung erneuerbar Heizen, Saas-Fee

Nachhaltige Energiesysteme in der Praxis

Inhaltsverzeichnis

Kapitel 1	Solare Fernwärme, Saas-Fee
Kapitel 2	Hotel The Capra, Saas-Fee
Kapitel 3	Einfamilien- / Ferienhäuser

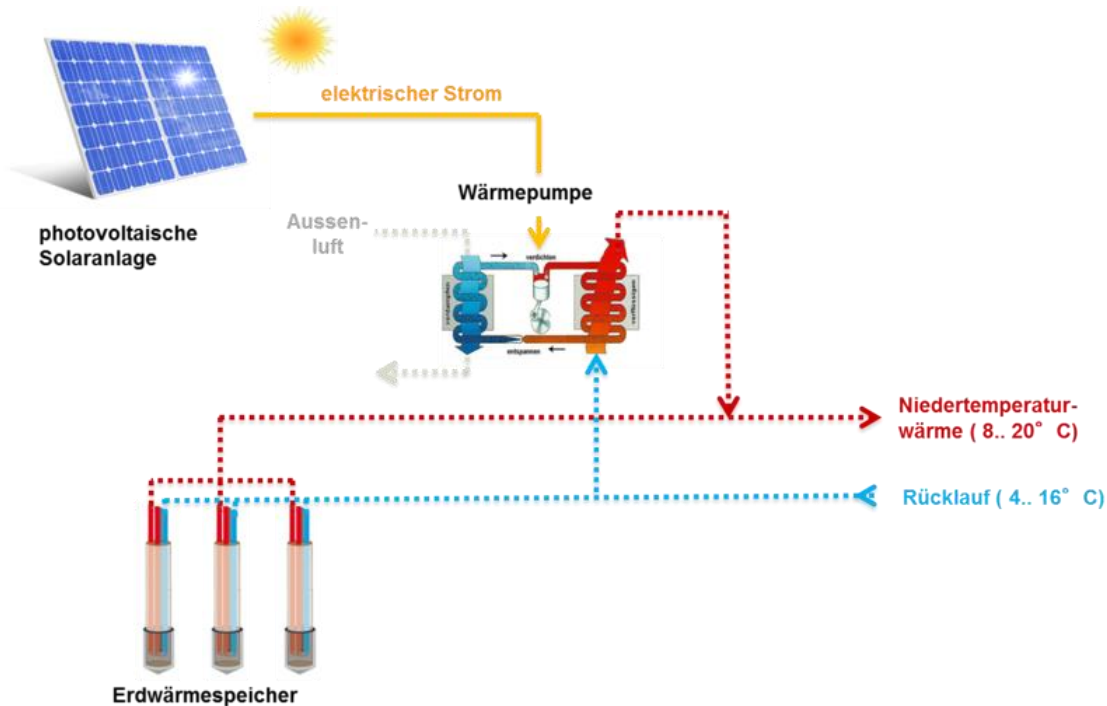
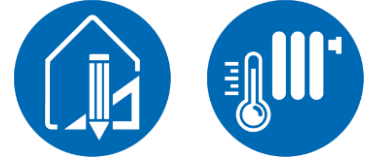
Referent

Andreas Aquilino

Maschinenbauingenieur BSc
Gebäudetechnikingenieur BSc

Projektleiter Planung &
Engineering

Solare Fernwärme, Saas-Fee



Quelle: EnAlpin / Lauber IWISA AG

Aufbau des Fernwärmenetzes

Energiequellen

- Erdwärme
- Sonne

Funktionsprinzip

- Wirtschaftlicher Einsatz von Solarenergie
- Sommer wird mit Photovoltaik und Luft-/Wasser-Wärmepumpe der Erdwärmespeicher geladen
- Winter wird der Erdwärmespeicher entladen
- Hausbesitzer können mit einer Wärmepumpe an das Netz anschliessen.

Solare Fernwärme, Saas-Fee



Erdwärmespeicher



Quelle: Lauber IWISA AG

Solare Fernwärme, Saas-Fee



Photovoltaikanlage



Quelle: Lauber IWISA AG

Solare Fernwärme, Saas-Fee



Verrohrung / Netzpumpen

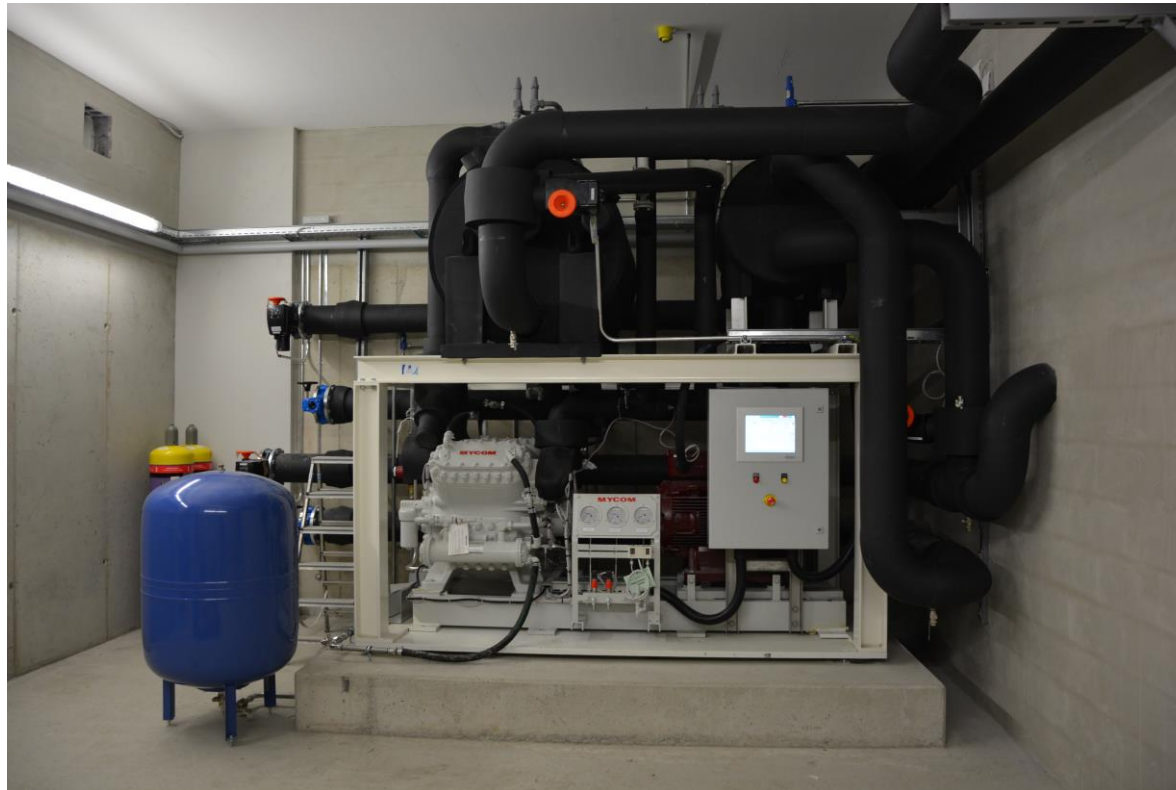


Quelle: Lauber IWISA AG

Solare Fernwärme, Saas-Fee



Wärmepumpe

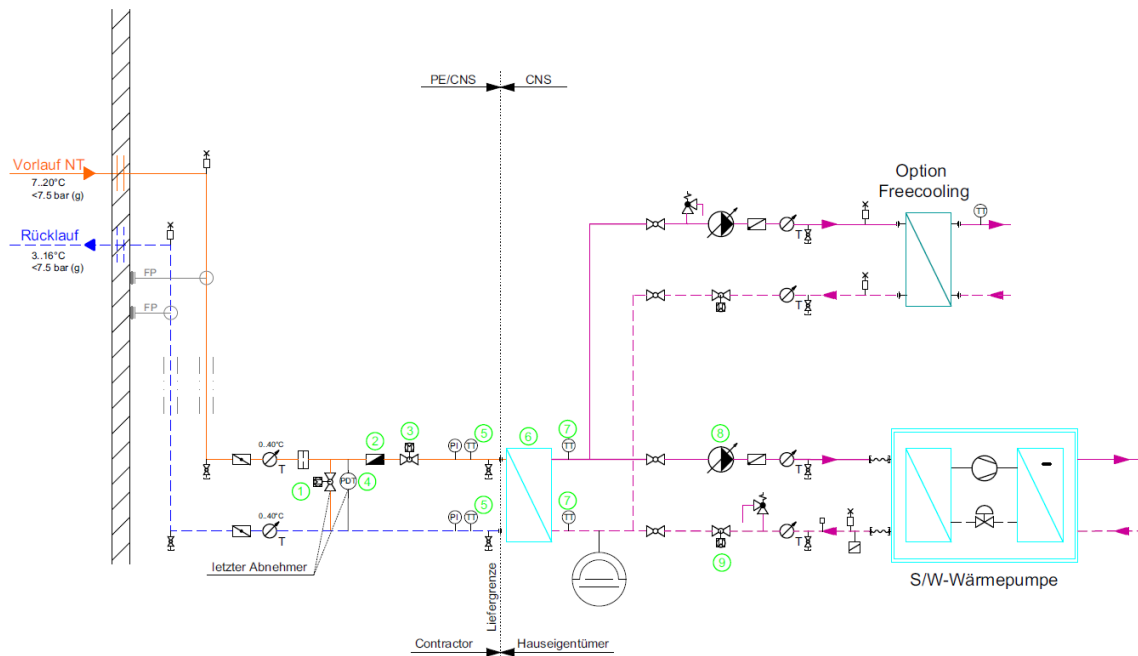


Ausseneinheit Wärmepumpe



Quelle: Lauber IWISA AG

Solare Fernwärme, Saas-Fee



Quelle: Lauber IWISA AG

Anschluss an das Fernwärmenetz

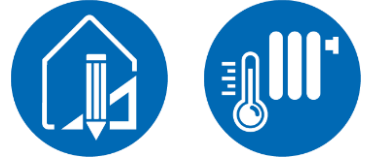
Hausanschluss

- Hauseinführung Solares Fernwärmenetz durch Netzbetreiber
- Plattenwärmeübertrager als Systemtrennung
- Anschluss mit Sole-/Wasser-Wärmepumpe

Netzbetreiber

- EnAlpin AG, Visp
- Interesse an einem Anschluss an das Solare Fernwärmenetz? www.enalpin.com

Hotel The Capra, Saas-Fee



Quelle: Tripadvisor

Projektdefinition

Projektangaben

- Projektzeitraum: 2015 - 2017
- Neubau / Erweiterung
- Nutzung: Hotel

Wärmeerzeugersystem

- Anschluss an das Solare Fernwärmenetz
- Zwei Sole-/Wasserpumpen für Heizen und Warmwasseraufbereitung

Hotel The Capra, Saas-Fee



Wärmepumpe

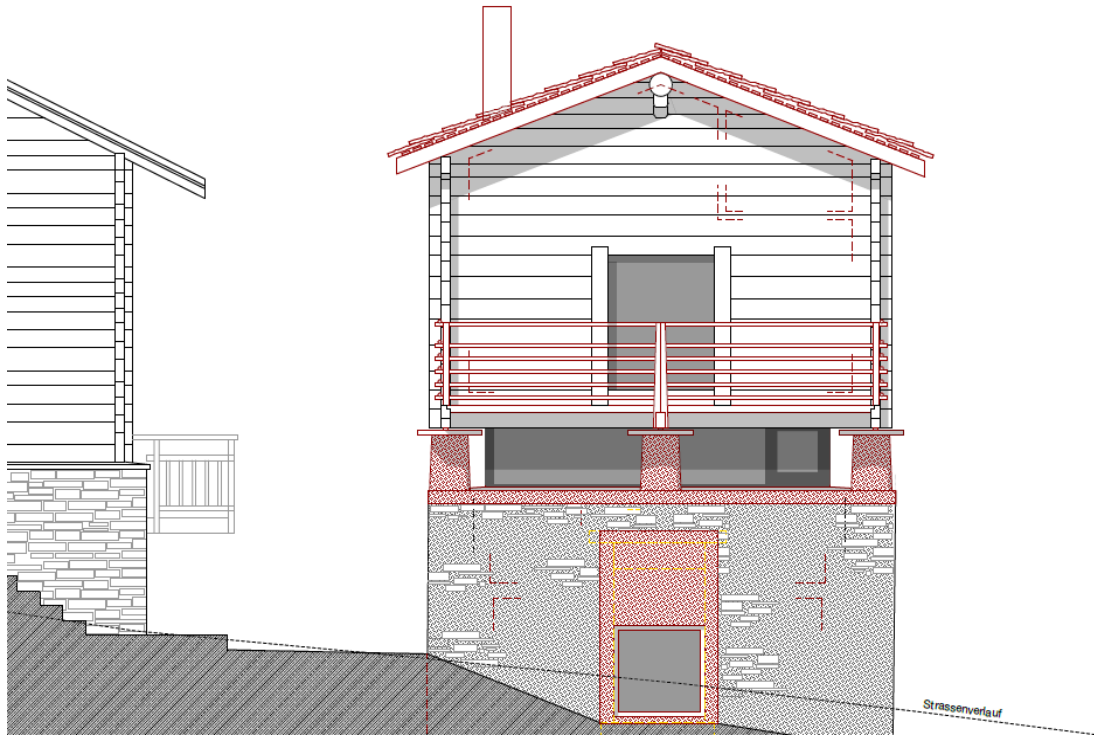
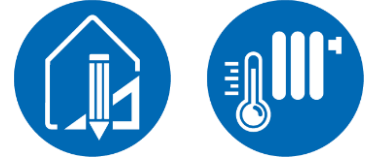


Speicher Heizung



Übergabe Fernwärme

Einfamilien- / Ferienhäuser



Quelle: Planunterlagen Lauber IWISA AG

Nachhaltige Energieerzeugung

Luft/Wasserwärmepumpe

- Ersatz der Ölheizung durch eine Luft/Wasser-Wärmepumpe
- Effizienter Betrieb in Kombination mit einer Photovoltaik-Anlage
- Kühlbetrieb im Sommer möglich

Sole/Wasserwärmepumpe (Erdsonden)

- Ersatz der bestehenden Ölheizung eine Sole/Wasser-Wärmepumpe
- Bewilligungspflichtig und Machbarkeit
- Kühlbetrieb im Sommer möglich

Einfamilien- / Ferienhäuser



Quelle: Referenzbilder, Lauber IWISA AG

Die Möglichkeiten die Energiewende voranzutreiben sind da, nützen wir diese GEMEINSAM.



Die Lauber IWISA verbindet Gebäudetechnik

– jeden Tag seit 1933

Gebäudetechnik, die verbindet.